

## 生前にすべきことは？

### ① データの整理・削除

パソコンやスマートフォンには個人情報がたくさん入っていますので、できるだけ事前にデータの整理をしておきましょう。

### ② エンディングノートの作成

会員サービスなどのID・パスワードや各種機器について、死後の対応についてまとめたものを作っておくといいでしょう。

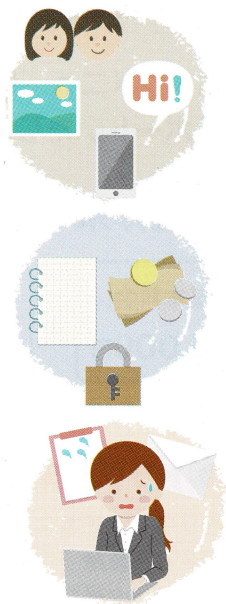
### ③ 大事なデータのバックアップと共有

パソコン以外にバックアップを取っておけばパスワードがなくてもデータを開くことができます。必要なデータは事前に共有しておきましょう。

### ④ 不要な機器の処分

デジタル機器は、なかなか処分がしづらいものです。できるだけ自分で処分をするか、どうしてほしいか、メモを残しておくといいでしょう。

データの整理もお手伝いいたします！



通話料無料 フリーダイヤル 受付時間 9:00~21:00(年中無休)

 0120-527-473

※有料の訪問サポートです。無料電話サポートではございません。

## サービスの流れ

- 1 お困りごとの内容をお伺いいたします
- 2 概算のご料金と最短日をご案内します
- 3 ご予約当日、訪問し、サポートを行います。

サービス提供：日本PCサービス株式会社 J1908

パレットプラザ ×



# デジタル遺品 サポートサービス



デジタル遺品のサポートを受けるときには、次の3点が必要です。

- 1) 戸籍謄本……故人とご依頼者さまの確認
- 2) 死亡診断書……故人の確認
- 3) 本人の運転免許証 または 保険証……ご依頼者さまの確認

## デジタル遺品サポートサービスとは？

「デジタル遺品サポートサービス」は、故人のPCに遺書がないか確認したいなど、亡くなった方のデジタル機器に関するお困りごとをサポートするサービスです。

思い出の写真や、遺書の有無などを確認するため、データ救出など、お客さまのご希望に合わせて、パソコン・デジタル家電に関するお困りごとを解決いたします。



## デジタル遺品 特別パックメニュー

パックメニューをご利用の際は、本ページをスタッフにお見せください

### パスワード解除パック

故人の使用していたパソコンのパスワードを解除いたします。  
※Windows/Macのみ

**20,500円(税抜)**

### データ初期化パック

故人の使用していたパソコンを初期化の上、再利用または処分できるようにいたします。

**20,500円(税抜)**

### データ救出パック

故人の使用しているパソコンからデータを救出いたします。  
※10GBまで

**25,500円(税抜)**

### 初期化&再セットアップ

故人の使用していたパソコンを初期化し、ご家族が使用できるよう設定します。

**33,000円(税抜)**

### 起動復旧パック

データや設定を守りながら起動しないパソコンを復旧いたします。  
※機器の故障状況によります。

**30,500円(税抜)**

### 機器リサイクルパック

故人の使用していたパソコンやプリンター、モニターなど、どれか1台を処分いたします。

**15,500円(税抜)**

※対象機器はPCのみ。スマートフォン・タブレットは対応できません。 ※1台ごとの料金です。

## パソコン・デジタル家電に困ったら！

パックメニュー以外をご利用の方は以下の料金体系でサポートいたします。デジタル遺品以外のサポートも可能です！

### 料金体系

料金は、基本料金と環境・トラブル診断料金と、トラブルを解決するために必要な作業料金(下記詳細)の合計で計算されます。

基本料金 <sup>(※)</sup> <b>5,000円</b>	+	環境・トラブル診断料金 <b>3,000円/1台ごと</b>	+	作業料金 <b>一覧参照</b>	=	合計金額
--------------------------------------	---	-----------------------------------	---	---------------------	---	------

※離島等、一部地域は別途遠方料金が発生する可能性があります。

### ● トラブル解決系 作業メニュー

パソコンが正常に起動しない状態からの復旧	15,000円
ウイルス駆除	15,000円
基本データ移行	21,500円
データ復旧(軽度)	17,500円~
パソコン基本レッスン(1時間)	14,000円
パソコン内部クリーニング	5,000円

### ● 設定系 作業メニュー

パソコン開梱・設置(ノート型)	3,000円
メールアカウント設定	4,000円
スマートフォン/タブレット基本設定	5,000円
家庭用プリンター設定	4,000円
周辺機器の接続設定	4,000円
スマートスピーカー設定	8,500円
インターネット接続設定	7,000円

お支払い方法 現金または下記クレジットカードにてお支払いいただけます。



※離島等、一部地域を除く

※作業料金メニューのみご利用になる場合には基本料金と環境・トラブル診断料金が加算されます。

※記載の料金は、予告なく変更されることがございます。 ※別途部品代が発生することがございます。

※記載の料金は全て税抜表記です。 ※インターネット環境がない場合は別途設定等の作業が発生いたします。